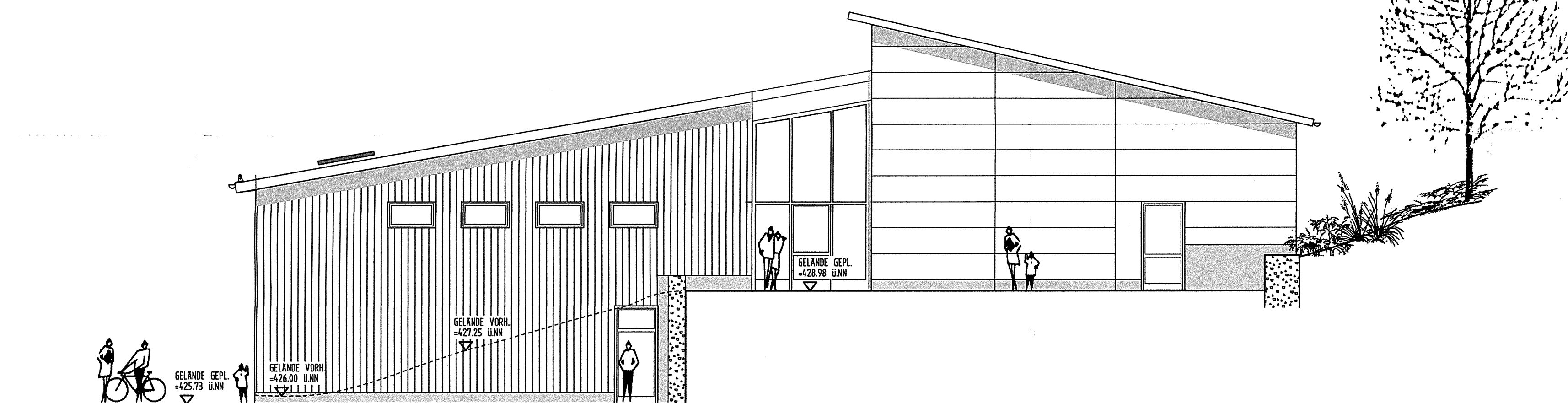


ANSICHT SÜD

SCHNITT A-A

LEGENDE

- PORENBETON-STEINE
- MAUERWERK
- STAHLBETON
- F30
- F90
- 1. RETTUNGSWEG
- 2. RETTUNGSWEG
- TOR, VOLLWÄNDIG DICHTSCHLIESSEND
- T30-TOR, DICHT- UND SELBSTSCHLIESSEND



ANSICHT NORD

Technisch geprüft
 Neumarkt i. d. OPf. am 22.05.2012
 Christian Bruckschögl
 Dipl.-Bauing. (FH), Dipl.-Wirtsch.-Ing. (FH)

BAUEINGABE/ZUSCHUSSANTRAG

FERTIGUNG: 2

BAUVORHABEN HOLNSTEIN, ERWEITERUNG WFBM UM 18 PLATZE

REGENS-WAGNER-STRASSE, 92334 BERCHING-HOLNSTEIN
 GEMARKUNG HOLNSTEIN, FL.NR.234 ±0.00 = 429,00 ü. NN

PLANINHALT ANSICHT SÜD, NORD, OST M 1:100
 SCHNITT A-A

BAUHERR + GRUNDEIGNER



Gerhard Reile

REGENS-WAGNER-STIFTUNG HOLNSTEIN, ALS RECHTSTRÄGER VON
 REGENS-WAGNER-HOLNSTEIN,
 VERTRETEN DURCH DIE DIREKTION DER REGENS-WAGNER-STIFTUNGEN,
 KARDINAL - VON - WALDBURG - STRASSE 1, 92407 DILLINGEN A.D. DONAU
 Genehmigt mit Bescheid des
 Landratsamtes
 Neumarkt i.d.OPf. vom
 12. JUNI 2012, Nr. 2012-0227
 Neumarkt i.d.OPf., 12. JUNI 2012
 Landratsamt
 Im Auftrag

STADT BERCHING.....
 FL.NR. 232

REGENS - WAGNER - STIFTUNG HOLNSTEIN
 FL.NR. 233

NACHBARN

ARCHITEKT

Haindl + Kollegen
 GmbH
 Planung und Baumanagement
 vertr. durch Friedrich C. Haindl
 Prinzensstraße 9
 80639 München
 Telefon (089) 13 07 88 0
 Telefax (089) 13 07 88 99
 MÜNCHEN 17.02.2011



ANSICHT OST

